

News Release

**MousePro、ブランド初のホワイトカラーのノートパソコン
「MousePro L5」シリーズを10月30日販売開始
～バッテリーは取り外し可能、光学ドライブも搭載～**



「MousePro L5」シリーズ

※画像はイメージです。

株式会社マウスコンピューター（代表取締役社長 豊秀樹、本社 東京都千代田区、以下マウスコンピューター）は、法人向けパソコンブランド“MousePro”（呼称：マウスプロ）より、ブランド初のホワイトカラーを採用したノートパソコン「MousePro L5」シリーズを10月30日（水）午前11時より販売開始します。

本製品は、現行のブラックモデル「MousePro L5」シリーズに対し、多くのお客様からのご要望にお応えしてホワイトカラーを新たに追加いたしました。企業やブランドのテーマカラーに合わせることや、使用場所や使用目的に応じて、シャープさや温かみを演出したい法人様向けに、ブラックとホワイトのどちらかを選択いただくことができます。

バッテリーは取り外し可能で、複数のバッテリーを所持して運用することが可能です。

また特定ソフトの読み込みや、データ読み書きでのニーズに向け光学ドライブを搭載しています。

「MousePro L5-I5U01WT-A」は、インテル® Core™ i5-1335U プロセッサ、8GB メモリ、256GB M.2 SSDを搭載して14万5860円（税込）より、「MousePro L5-I7U01WT-A」は、インテル® Core™ i7-1355U プロセッサ、8GB メモリ、256GB M.2 SSDを搭載し16万3790円（税込）より、マウスコンピューター WEB サイト、マウスコンピューター各ダイレクトショップ、電話通販窓口、法人営業窓口、マウスコンピューター製品お取り扱いの販売店様にて販売します。

MousePro L5 シリーズ：<https://www.mouse-jp.co.jp/store/r/ra3043070/>

MousePro ホームページ：<https://www.mouse-jp.co.jp/store/brand/mousepro/>

■ 製品特長

■ MousePro ブランド初のホワイトカラーのノートパソコン

本製品は、法人のお客様からのご要望にお応えし、従来のブラックに加え、「MousePro L5」シリーズに新たにホワイトを追加いたしました。側面、背面、キーボードもすべてホワイトカラーとなり、取り外し可能なバッテリーもホワイトカラーとなります。

キーボードは6点入力に対応し、点字入力、点字のアプリケーションで活用いただくことができます。またネットワークベースの Copilot ブラウザをボタン一つで起動させることができる Copilot キーを搭載しています。※1

※1 本製品は Copilot +PC ではございません。

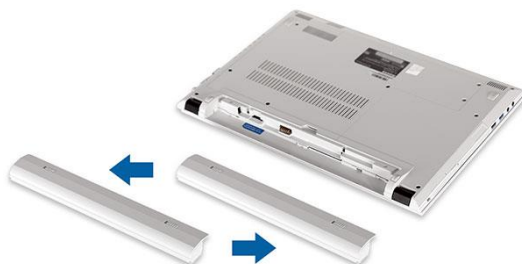


■ 取り外し可能なバッテリーを採用

本製品は本体からバッテリーが取り外し可能です。出張や外出が多い方は複数のバッテリー運用をすることで充電の手間を減らすことができます。万が一のバッテリー起因による故障の場合でも、予備のバッテリーを用意することで修理期間のダウンタイムを減らすことが可能です。

また、新たに設定された任意の値で充電開始と停止を設定できるバッテリーマネージャープラスを搭載しています。バッテリーの使用状況に合わせて2段階のモードと任意の値でのカスタム充電により、バッテリーの効率を重視した設定が可能です。

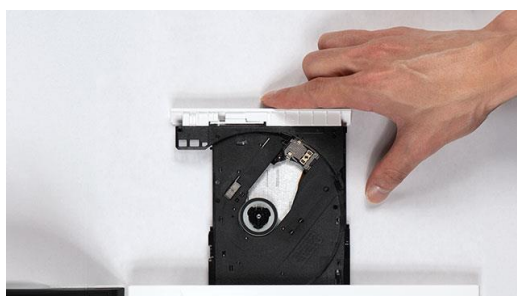
- ・100%充電：頻りに持ち運ぶ方、バッテリー時間を最大限に使いたい方向け
- ・80%充電：ACアダプターに常時接続する、または満充電によるバッテリー寿命の低下を抑制したい方向け
- ・カスタム充電：充電開始は最低 50%、充電停止は最低 60%から設定可能、1か月以上の長期保管や短時間しか使用しない方向け



■ 光学ドライブ内蔵可能で、ディスクが必要なソフトやデータのやり取りに活用可能

本製品は、DVD スーパーマルチドライブを標準搭載しており、CD/DVD など対応メディアでの読み込み/書き込みが可能です。

また、BTO カスタマイズで大容量規格 BDXL™ に対応した DVD スーパーマルチ機能を持つ Blu-ray ディスクドライブを選択することもできます。これにより、CD/DVD/Blu-ray ディスクドライブ全てのメディアで読み込み/書き込みが可能となります。さらに、読み取り専用の DVD-ROM ドライブを選択する事も可能となっており、セキュリティや情報管理の観点からデータの受け取りのみに機能を制限したい場合や、お手持ちのソフトウェアのインストールなどに利用いただくことも可能となっていますので、お客様の用途に合わせた様々な運用が可能です。



■ eSIM 対応の新型モジュールを搭載し、通常 SIM と eSIM の使い分けが可能

本製品は、対応エリア内で最大 300Mbps^{※1} のダウンロード速度と、SIM カードと eSIM に対応する新しい LTE モジュール^{※2}を カスタマイズで選択可能です。外出先で Wi-Fi 環境がない場所でも、より安全性が高く、高速なモバイルデータ通信を利用することができます。

新たに、オンラインで手軽に開通でき、情報を読み込ませるだけで通信が可能な eSIM に対応するため、それぞれの SIM を使い分けることが可能です。メインは eSIM、通信エリアの兼ね合いから別キャリアの SIM カードも追加で利用するなどの運用も可能となっています。

SIM カードサイズ : micro SIM カード + eSIM

対応バンド^{※3} :

- NTT ドコモ LTE (1/3/19/28)、3G (1/6/19)
- au LTE (1/3/18/26/28/41)
- Softbank LTE (1/3/8/28/41)



※1 対応エリアの最大速度（理論値）です。

※2 モバイルデータ通信契約、SIM、eSIM 設定については別途ご確認ください。

※3 楽天モバイルには対応していません。

■ Windows Autopilot に対応し、法人様の導入支援サービスをご提案可能

本製品が搭載している OS Windows 11 Pro では Windows Autopilot に対応しています。本製品に限らず、MousePro 製品は PKID バーコード情報を貼り付けて出荷することで、お客様自身での対応が可能になります。

また、パソコン導入にかかる負担を軽減する各種サービスを展開しており、Autopilot での端末管理をされている場合はパソコン生産時にお客様の Intune / Azure AD へ端末情報の登録代行ができる Autopilot - ID 登録代行サービス（システム管理者様向け）や、お客様の依頼に基づき、同一機種に作成・カスタマイズされたマスター情報をコピーするマスターイメージコピーサービスなどを展開しております。

※ 各種導入支援サービスは別途料金がかかります。ご希望の際は弊社法人窓口へのご相談をお願いいたします

※ マスターイメージコピーサービスは 20 台以上のご購入が必要となります

※ 詳細はこちら：

<https://www.mouse-jp.co.jp/store/business/kitting.aspx>

■ Microsoft 学校教育割引ライセンス(Shape the Future K-12 向けプログラム)対象

インテル® Core™ i5-1335U プロセッサを搭載した「MousePro L5-I5U01WT-A」は、Microsoft 学校教育割引ライセンス(Shape the Future K-12 向けプログラム)対象の製品です。

Microsoft 学校教育割引ライセンス(Shape the Future K-12 向けプログラム)とは、文部科学省が認める初等中等教育機関 K-12（小学校 / 中学校 / 高等学校の 12 年間）において、マイクロソフト認定のパソコンメーカーから、割引価格が適用された Windows ライセンスを搭載するデバイスを購入できるプログラムです。「MousePro L5-I5U01WT-A」は、光学ドライブを搭載し教育プログラムソフトの読み込み、データの書き込みにもご活用いただくことができます。本製品を学校教育割引ライセンス対象としてご購入希望の場合は、マウスコンピューター 法人窓口までご相談ください。

購入相談窓口：

<https://www.mouse-jp.co.jp/store/business/contact.aspx>

■ 24時間365日無償電話サポートと、3年間無償保証で安心をフルサポート

24時間 365日の無償電話サポートサービス（通話料は別途ご負担となります）と、3年間の無償保証に対応しており、購入後も安心してお使いいただけます（弊社の定めるメンテナンス日を除く）。お電話だけでなく、メールやチャット、LINE などお客様のご都合に合う最適な方法でアフターサポートが受けられます。

また MousePro では最長で5年間の有償延長保証が選択可能です。

※ 3年間無償保証ページ：

https://www.mouse-jp.co.jp/store/mcj_service/mcj_service_01.aspx



標準
3年間無償保証 24時間 365日

24時間 365日 お問い合わせ受付対応しております。

■製品仕様

シリーズ名		MousePro L5 シリーズ
モデル名		MousePro L5-I5U01WT-A
OS		Windows 11 Pro 64 ビット (PKID ラベル貼付対応)
オフィスソフトウェア		—
CPU	プロセッサ	インテル® Core™ i5-1335U プロセッサ
	詳細	10 Cores (2 P-cores 8 E-cores)コア / 12 スレッド / 1.30GHz(P-cores) 0.90GHz(E-cores) / TB 時最大 4.60GHz(P-cores) 3.40GHz(E-cores) / 12MB スマートキャッシュ
グラフィックス	グラフィック・アクセラレーター	メモリ 1 枚時(シングルチャネル) : インテル® UHD グラフィックス メモリ 2 枚時(デュアルチャネル) : インテル® Iris® Xe グラフィックス
	ビデオメモリ	メインメモリからシェア (最大 約 4GB)
メモリ	標準容量	8GB (8GB×1 / シングルチャネル)
	スロット数/最大容量/メモリ形状	2 (空き×1) / 最大 64GB (32GB×2) / SO-DIMM
	メモリ動作	DDR4-3200
ストレージ	eMMC	—
	M.2 SSD	256GB (NVMe)
	SSD	—
	HDD	—
光学ドライブ		DVD スーパーマルチドライブ
チップセット		—
カードリーダー		前面 SD メモリーカードリーダー ※UHS-I 対応
パネル	パネル	15.6 型 液晶パネル (ノングレア)
	解像度	1,920×1,080 (フル HD)
外部出力 解像度		(HDMI)最大 3,840×2,160 (30Hz) / (D-SUB)最大 1,920×1,080 (60Hz) / (USB3.1 Type-C)最大 3,840×2,160 (60Hz) / 1,677 万色
サウンド		ハイデフィニション・オーディオ
インターフェース	ディスプレイ	3 (左側面 HDMI×1 / D-SUB×1 / USB3.1 Type-C×1) ※1
	USB2.0	1 (右側面 Type-A×1)
	USB3.0	2 (右側面 Type-A×1 / 左側面 Type-A×1 ※常時給電に対応) ※2
	USB3.1	1 (左側面 Type-C×1 ※USB PD 入出力に対応 ※画面出力に対応) ※3 ※4
	USB3.2	—
	Thunderbolt 3	—
	Thunderbolt 4	—
	ネットワーク (LAN)	1 (左側面 1000BASE-T/100BASE-TX/10BASE-T 対応(RJ-45)×1)
サウンド	右側面 (マイク入力×1、ヘッドホン出力・ヘッドセット/4 極(CTIA 準拠)×1)	

	無線	Wi-Fi 6E(最大 2.4Gbps)対応 IEEE 802.11 ax/ac/a/b/g/n 準拠 + Bluetooth 5 内蔵 ※5 ※6 ※7 ※8
	LTE	BTOにて選択可能 / SIMカードサイズ : Micro SIMカード ※9 ※10
	指紋センサー	—
WEBカメラ		前面:100万画素(プライバシーシャッター付き)
マウス		高精度タッチパッド
キーボード		日本語キーボード(104キー / キーピッチ約 19mm / キーストローク約 1.8mm / JIS 配列)
スピーカー		ステレオスピーカー(内蔵)
マイク		デュアルアレイマイク(内蔵)
電源/バッテリー	バッテリー	リチウムイオン(バッテリー着脱式)バッテリーマネージャーによる充電容量の設定が可能(容量:100% / 80% / カスタム:充電開始と充電停止の値を設定可能)
	ACアダプター	45W (19V), AC100V (50/60Hz)
動作時間 (JEITA 測定法 Ver.3.0)		動画再生: 約 2.5 時間 アイドル状態: 約 6 時間
盗難防止用ロック		1 (右側面 セキュリティスロット[3mm × 7mm]×1)
本体寸法 幅×奥行き×高さ(mm)		[本体]361×256×24.5 ※11
梱包箱寸法 幅×奥行き×高さ(mm)		437×103×324 (プラスチックレス梱包)
本体重量(kg)		約 2.10kg
保証期間		3年間センドバック修理保証・24時間×365日電話サポート
価格		14万5860円(税込)

※1 最大4画面を同時出力可能です。

※2 一部端子は常時給電に対応します。パソコン本体の電源と連動するバスパワー連動機能を持つ周辺機器は、機器によっては常に動作状態になる場合があります。

※3 45W以上を出力可能なUSB Power Delivery対応機器からの入力に対応しています。また、パソコン本体からUSB Power Delivery対応機器へ最大15Wの出力に対応しています。すべての対応機器の動作を保証するものではありません。

※4 各Type-C端子はDisplayPort Alt modeに対応しています。

※5 実際の通信速度は、接続する機器・環境によって変動します。

※6 心臓ペースメーカーなどの医療機器からは22cm以上離してご使用ください。また、電子レンジ付近の磁場、静電気、電波障害が発生するところでは使用しないでください。

※7 本製品内蔵の無線LANがIEEE 802.11 ax/ac/a/n規格の場合、5GHz帯(W52/W53/W56)に対応しています。

※8 Wi-Fi 6Eを使用するには、Windows 11とWi-Fi 6E対応機器が必要です。Windows 10の場合は、Wi-Fi 6に対応します。

※9 内蔵のワイヤレスWAN機能をお使いいただくには、通信業者と契約の上、別途SIMやeSIMをご用意いただき、Windows標準の設定からSIMのセットアップが必要です。3G回線のみ対応のデータ通信SIMを使用すると、ネットワークに接続できない場合がありますので、回線契約やお手持ちのSIMをご使用になる前に、あらかじめ通信業者に接続可否をご確認ください。eSIMと通常SIM双方同時にデータ通信することはできません。eSIMの開通後、設定済みのeSIMプロフィールを削除された場合や、eSIMを使用する端末を変更される場合は、eSIMプロフィールの再発行が必要となります。eSIMプロフィールの再発行につきましては、ご契約の通信事業者にお問い合わせください。

※10 対応バンド：NTTドコモ網 3G(バンド 1/6/19),LTE(バンド 1/3/19/28),au 網 LTE(バンド 1/3/18/26/28/41),ソフトバンク網 LTE(バンド 1/3/8/28/41) 対応バンドは変更になる場合があります。楽天モバイルには対応していません。海外でのご使用は保証外となります。GPS 機能は搭載していません。

※11 [本体]は突起物(取っ手/突起/ゴム足)を含まない寸法です。

シリーズ名		MousePro L5 シリーズ
モデル名		MousePro L5-I7U01WT-A
OS		Windows 11 Pro 64 ビット (PKID ラベル貼付対応)
オフィスソフトウェア		—
CPU	プロセッサ	インテル® Core™ i7-1355U プロセッサ
	詳細	10 Cores (2 P-cores 8 E-cores)コア / 12 スレッド / 1.70GHz(P-cores) 1.20GHz(E-cores) / TB 時最大 5.00GHz(P-cores) 3.70GHz(E-cores) / 12MB スマートキャッシュ
グラフィックス	グラフィック・アクセラレータ	メモリ 1 枚時(シングルチャネル)：インテル® UHD グラフィックス メモリ 2 枚時(デュアルチャネル)：インテル® Iris® Xe グラフィックス
	ビデオメモリ	メインメモリからシェア (最大 約 4GB)
メモリ	標準容量	8GB (8GB×1 / シングルチャネル)
	スロット数/最大容量/メモリ形状	2 (空き×1) / 最大 64GB (32GB×2) / SO-DIMM
	メモリ動作	DDR4-3200
ストレージ	eMMC	—
	M.2 SSD	256GB (NVMe)
	SSD	—
	HDD	—
光学ドライブ		DVD スーパーマルチドライブ
チップセット		—
カードリーダー		前面 SD メモリーカードリーダー ※UHS-I 対応
パネル	パネル	15.6 型 液晶パネル (ノングレア)
	解像度	1,920×1,080 (フル HD)
外部出力 解像度		(HDMI)最大 3,840×2,160 (30Hz) / (D-SUB)最大 1,920×1,080 (60Hz) / (USB3.1 Type-C)最大 3,840×2,160 (60Hz) / 1,677 万色
サウンド		ハイデフィニション・オーディオ
インターフェース	ディスプレイ	3 (左側面 HDMI×1 / D-SUB×1 / USB3.1 Type-C×1) ※1
	USB2.0	1 (右側面 Type-A×1)
	USB3.0	2 (右側面 Type-A×1 / 左側面 Type-A×1 ※常時給電に対応) ※2
	USB3.1	1 (左側面 Type-C×1 ※USB PD 入出力に対応 ※画面出力に対応) ※3 ※4

	USB3.2	—
	Thunderbolt 3	—
	Thunderbolt 4	—
	ネットワーク (LAN)	1 (左側面 1000BASE-T/100BASE-TX/10BASE-T 対応(RJ-45)×1)
	サウンド	右側面 (マイク入力×1、ヘッドホン出力・ヘッドセット/4 極(CTIA 準拠)×1)
	無線	Wi-Fi 6E(最大 2.4Gbps)対応 IEEE 802.11 ax/ac/a/b/g/n 準拠 + Bluetooth 5 内蔵 ※5 ※6 ※7 ※8
	LTE	BTOにて選択可能 / SIM カードサイズ : Micro SIM カード ※9 ※10
	指紋センサー	—
WEB カメラ		前面:100 万画素(プライバシーシャッター付き)
マウス		高精度タッチパッド
キーボード		日本語キーボード (104 キー / キーピッチ約 19mm / キーストローク約 1.8mm / JIS 配列)
スピーカー		ステレオ スピーカー(内蔵)
マイク		デュアルアレイマイク(内蔵)
電源/バッテリー	バッテリー	リチウムイオン(バッテリー着脱式)バッテリーマネージャーによる充電容量の設定が可能(容量 : 100% / 80% / カスタム : 充電開始と充電停止の値を設定可能)
	AC アダプター	45W (19V), AC100V (50/60Hz)
動作時間 (JEITA 測定法 Ver.3.0)		動画再生: 約 2.5 時間 アイドル状態: 約 6 時間
本体寸法 幅×奥行き×高さ(mm)		[本体]361×256×24.5 ※11
本体重量(kg)		約 2.10kg
保証期間		3 年間センドバック修理保証・24 時間×365 日電話サポート
価格		16 万 3790 円 (税込)

※1 最大 4 画面を同時出力可能です。

※2 一部端子は常時給電に対応します。パソコン本体の電源と連動するバスパワー連動機能を持つ周辺機器は、機器によっては常に動作状態になる場合があります。

※3 45W 以上を出力可能な USB Power Delivery 対応機器からの入力に対応しています。また、パソコン本体から USB Power Delivery 対応機器へ最大 15W の出力に対応しています。すべての対応機器の動作を保証するものではありません。

※4 各 Type-C 端子は DisplayPort Alt mode に対応しています。

※5 実際の通信速度は、接続する機器・環境によって変動します。

※6 心臓ペースメーカーなどの医療機器からは 22cm 以上離してご使用ください。また、電子レンジ付近の磁場、静電気、電波障害が発生するところでは使用しないでください。

※7 本製品内蔵の無線 LAN が IEEE 802.11 ax/ac/a/n 規格の場合、5GHz 帯 (W52/W53/W56) に対応しています。

※8 Wi-Fi 6E を使用するには、Windows 11 と Wi-Fi 6E 対応機器が必要です。Windows 10 の場合は、Wi-Fi 6 に対応します。

※9 内蔵のワイヤレス WAN 機能をお使いいただくには、通信業者と契約の上、別途 SIM や eSIM をご用意いただき、Windows 標準の設定から SIM のセットアップが必要です。3G 回線のみ対応のデータ通信 SIM を使用すると、ネットワークに接続できない場合がありますので、回線契約やお手持ちの

SIM をご使用になる前に、あらかじめ通信業者に接続可否をご確認ください。eSIM と通常 SIM 双方同時にデータ通信することはできません。eSIM の開通後、設定済みの eSIM プロファイルを削除された場合や、eSIM を使用する端末を変更される場合は、eSIM プロファイルの再発行が必要となります。eSIM プロファイルの再発行につきましては、ご契約の通信事業者にお問い合わせください。

※10 対応バンド：NTT ドコモ網 3G(バンド 1/6/19),LTE(バンド 1/3/19/28),au 網 LTE(バンド 1/3/18/26/28/41),ソフトバンク網 LTE(バンド 1/3/8/28/41) 対応バンドは変更になる場合があります。楽天モバイルには対応していません。海外でのご使用は保証外となります。GPS 機能は搭載していません。

※11 [本体]は突起物(取っ手/突起/ゴム足)を含まない寸法です。